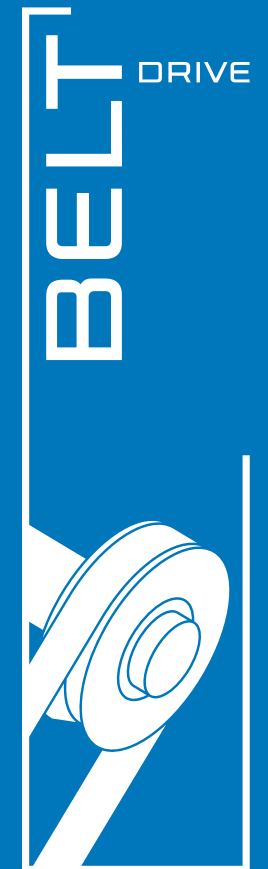


COMPRESORES DE TORNILLO

Flujo volumétrico: 0,43 – 30,52 m³/min • 20 – 1100 acfm



¡TENEMOS EL PRODUCTO EXACTO PARA CASI TODO TIPO DE APLICACIONES!

ALMiG Kompressoren GmbH

Un nombre que garantiza una tecnología punta en el mundo del aire comprimido. La empresa ALMiG nació de una empresa tradicional cuyos productos presentan desde siempre la calidad, la innovación y la preocupación por el cliente, en el sector del aire comprimido.

ALMiG es una empresa muy flexible con capacidad para reaccionar muy rápidamente frente a los deseos individuales de los clientes, apoyándolos como socio competente con asesoría y ayuda práctica.

Como uno de los proveedores más importantes en la tecnología de aire comprimido, la investigación y el desarrollo son componentes muy importantes para nosotros y forman la base de todos los productos fabricados.

Cumplen con las normativas según:

- ISO 1217-3 Annex C-1996
- ASME
- OSHA

y responden a las directrices CE.

También cumplen con las normativas más rigurosas como:

- DET NORSKE VERITAS
- GERMANISCHER LLOYD
- BUREAU VERITAS
- LLOYD' s REGISTER OF SHIPPING
- ABS

y con otras que están siendo tramitadas.

La empresa ALMiG está certificada según:

- IRIS 02
- ISO 9001: 2008
- ISO 14001: 2004

Nuestro lema:

¡Quien deja de mejorar,
deja de ser bueno!

ALMiG ofrece:

■ compresores de pistón

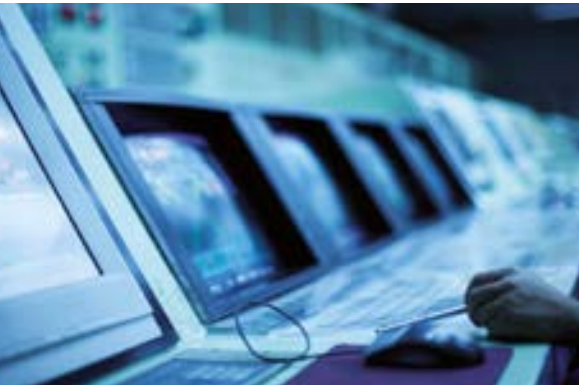
■ compresores de tornillo

■ instalaciones especiales

■ controles

■ depuración de aire comprimido

■ prestaciones de servicio



SISTEMA MODULAR INTELIGENTE



BELT
4 - 37

BELT
4 - 37 „PLUS“*

BELT
38 - 55

BELT
76 - 200

* Versión „PLUS“: con secador en frío de aire comprimido integrado, realizable también posteriormente
 Versión „O“: con secador en frío de aire comprimido integrado y sistema de filtración, compuesto por 1 filtro profundo y 2 filtros de carbón activado para generación de aire comprimido técnicamente sin aceite

Esto significa según DIN ISO 8573 - 1:



| Componentes residuales en el aire comprimido | Cantidad | Clase |
|--|-------------------------------------|-------|
| Aceite | 0,003 mg/m ³ | 1 |
| Partículas | < 0,01 µm | 1 |
| Agua | Punto de rocío a presión + 3°C/37 F | 4 |



Sistema de separación 1

máxima calidad de aire comprimido mediante probado sistema de separación en multietapas

Air Control 2

la inteligencia del compresor; piensa, supervisa, documenta. En cuanto a la posible conexión a Internet, la comunicación prácticamente no tiene límites.

Sistema de propulsión 3

transmisión por correa trapezoidal de alta eficiencia y seguridad operacional

Compresor 4

nivel de rendimiento excelente y potente

Unidad de refrigeración 5

refrigeradores de gran superficie para temperaturas mínimas de salida del aire comprimido y óptimas temperaturas del líquido de refrigeración

Ventilador de la instalación 6

potente, eficiente y de gran rendimiento

Motor propulsor 7

motor propulsor robusto, diseñado para reserva

Air Control B (BELT 4 - 55)



Air Control P (BELT 76 - 200 •
opcional en BELT 4 - 55)



Air Control HE -
el control combinado inteligente



Rotores compresores



DISPOSICIÓN INTELIGENTE DE LOS COMPONENTES



ANÁLISIS INTELIGENTE

¿Les sobra dinero que desea regalar?

La serie BELT 4 – 200 ha sido concebida de tal manera que permite una operación especialmente económica en cada rango de kW y una gran versatilidad de aplicación gracias a su concepto único de construcción.

Estos compresores con velocidad fija resultan especialmente aptos para la aplicación como compresores de carga base.

¡En estos gráficos de medición hay un enorme potencial de ahorro de energía!

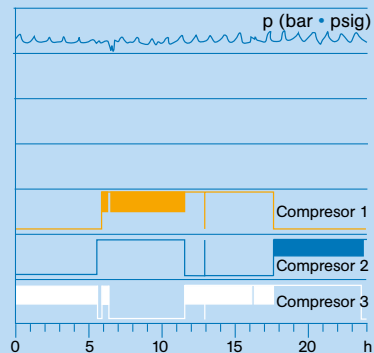
El fundamento de una buena decisión se basa en hechos sólidos.

Por lo tanto:

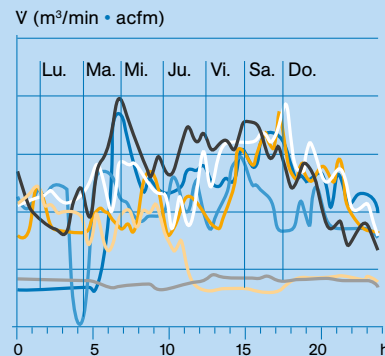
¡Analice primero y tome luego la decisión!

Razón suficiente para los especialistas de ALMiG para determinar su consumo actual de aire comprimido con una medición precisa de consumo para elaborar a continuación conjuntamente con ustedes una solución óptima de sistema.

Estados de operación/Presión - perfil diario



Flujo volumétrico - perfil semanal



Sistema de balance de energía SBE



DATOS Y HECHOS

| 50 Hz | | | | | | | | | 60 Hz | | | | | | | | | |
|-------|---|--------|--------|-------------------|-------|-------|--------|------|-----------|---|----------|----------|----------|-------------------|-------|-------|--------|------|
| BELT | Flujo volumétrico según ISO 1217 (anexo C-1996) | | | Potencia de motor | Largo | Ancho | Altura | Peso | BELT | Flujo volumétrico según ISO 1217 (anexo C-1996) | | | | Potencia de motor | Largo | Ancho | Altura | Peso |
| | 7 bar | 10 bar | 13 bar | | | | | | | 100 psig | 125 psig | 150 psig | 190 psig | | | | | |
| | m³/min | m³/min | m³/min | kW | mm | mm | mm | kg | | acfm | acfm | acfm | acfm | | | | | |
| 4 | 0,65 | 0,54 | 0,43 | 4 | 1020 | 700 | 930 | 200 | 4 / 5 | 25 | 23 | 20 | - | 5,5 | 40,2 | 27,6 | 36,6 | 441 |
| 5 | 0,88 | 0,78 | 0,65 | 5,5 | 1020 | 700 | 930 | 200 | 5 / 7 | 32 | 30 | 26 | 24 | 7,5 | 40,2 | 27,6 | 36,6 | 441 |
| 7 | 1,20 | 1,07 | 0,87 | 7,5 | 1020 | 700 | 930 | 230 | 7 / 10 | 43 | 41 | 37 | 30 | 10 | 40,2 | 27,6 | 36,6 | 507 |
| 11 | 1,70 | 1,50 | 1,32 | 11 | 1270 | 890 | 1190 | 250 | 11 / 15 | 64 | 60 | 53 | 46 | 15 | 50 | 35 | 46,9 | 551 |
| 15 | 2,24 | 1,98 | 1,63 | 15 | 1270 | 890 | 1190 | 250 | 15 / 20 | 87 | 78 | 72 | 62 | 20 | 50 | 35 | 46,9 | 551 |
| 16 | 2,52 | 2,17 | 1,75 | 15 | 1270 | 890 | 1190 | 400 | 16 / 21 | 97 | 91 | 83 | 62 | 20 | 50 | 35 | 46,9 | 882 |
| 18 | 2,97 | 2,62 | 2,27 | 18,5 | 1270 | 890 | 1190 | 410 | 18 / 25 | 113 | 101 | 94 | 78 | 25 | 50 | 35 | 46,9 | 904 |
| 22 | 3,54 | 3,12 | 2,67 | 22 | 1270 | 890 | 1190 | 470 | 22 / 30 | 127 | 120 | 112 | 98 | 30 | 50 | 35 | 46,9 | 1036 |
| 30 | 4,60 | 4,12 | 3,40 | 30 | 1270 | 890 | 1190 | 560 | 30 / 40 | 174 | 156 | 148 | 122 | 40 | 50 | 35 | 46,9 | 1235 |
| 37 | 5,78 | 5,15 | 4,42 | 37 | 1270 | 890 | 1190 | 590 | 37 / 50 | 203 | 182 | 176 | 160 | 50 | 50 | 35 | 46,9 | 1301 |
| 38 | 5,97 | 5,57 | 4,60 | 37 | 1750 | 1080 | 1600 | 880 | 38 / 51 | - | 214 | 190 | 166 | 50 | 68,9 | 42,5 | 63 | 1940 |
| 45 | 8,24 | 7,04 | 5,50 | 45 | 1750 | 1080 | 1600 | 1100 | 45 / 60 | 305 | 271 | 240 | 204 | 60 | 68,9 | 42,5 | 63 | 2425 |
| 55 | 9,94 | 8,60 | 7 | 55 | 1750 | 1080 | 1600 | 1170 | 55 / 75 | 376 | 338 | 296 | 254 | 75 | 68,9 | 42,5 | 63 | 2579 |
| 76 | 13,68 | 11,45 | 10 | 75 | 2300 | 1400 | 1860 | 2020 | 76 / 101 | 492 | 467 | 404 | 356 | 100 | 90,6 | 55,1 | 73,2 | 4453 |
| 90 | 16,18 | 13,54 | 11,90 | 90 | 2300 | 1400 | 1860 | 2150 | 90 / 125 | 592 | 527 | 488 | 426 | 125 | 90,6 | 55,1 | 73,2 | 4740 |
| 110 | 19,23 | 16,06 | 14,25 | 110 | 2300 | 1400 | 1860 | 2300 | 110 / 150 | 695 | 651 | 573 | 517 | 150 | 90,6 | 55,1 | 73,2 | 5071 |
| 132 | 20,47 | 18,04 | 16 | 132 | 2600 | 1400 | 1860 | 2700 | 132 / 175 | - | 696 | 657 | 572 | 175 | 102,4 | 55,1 | 73,2 | 5952 |
| 133 | 23,09 | 19,33 | 16,87 | 132 | 2700 | 1686 | 1888 | 3600 | 133 / 176 | 830 | 738 | 694 | 626 | 175 | 106,3 | 66,4 | 74,3 | 7937 |
| 160 | 28,45 | 24,65 | 21,18 | 160 | 2700 | 1686 | 1888 | 3750 | 160 / 215 | 1022 | 959 | 846 | 763 | 215 | 106,3 | 66,4 | 74,3 | 8267 |
| 200 | 30,30 | 28,84 | 24,95 | 200 | 2700 | 1686 | 1888 | 3950 | 200 / 270 | - | 1077 | 1036 | 890 | 270 | 106,3 | 66,4 | 74,3 | 8708 |

- Instalaciones refrigeradas por aire de serie / opcionalmente refrigeradas por agua
- sistemas de recuperación del calor disponibles para todos los modelos
- presiones intermedias a pedio, en pasos de 1 bar (14,5 psig), a partir de BELT 38 (38 / 51)

INTELLIGENTE DRUCKLUFT MADE IN GERMANY

Siempre dirigido a las necesidades del cliente

Con nuestros conceptos innovadores, ofrecemos soluciones específicas para casi todas las áreas de aplicación. Nuestro enfoque principal no es solo el suministro de

compresores, si no que somos proveedores globales de aire comprimido, ofreciendo siempre una solución, desde el generador de aire comprimido hasta el último componente de la estación.

Esto se aplica no solamente en la etapa de asesoría e instalación de su nuevo compresor o estación de compresores, sino que sigue vigente en todos los temas de mantenimiento, reparación y visualización.

¡Consúltenos!

| Compresores de tornillo 3 - 500 kW | Compresores de pistón 1,5 - 55 kW | Turbocompresores 200 - 2000 kW | Blower 1,5 - 55 kW | Gama completa de accesorios de aire comprimido | Controlar, regular, supervisar |
|--|---|---|---|---|--|
| <ul style="list-style-type: none"> • con velocidad constante • con regulación de velocidad y ahorro de energía • sin aceite, con inyección de agua • sin aceite, de etapa doble seco <p>Tipos de accionamiento disponibles:</p> <ul style="list-style-type: none"> • correa trapezoidal • engranaje • directo | <ul style="list-style-type: none"> • lubricados • exentos de aceite • presión normal, media y alta • booster • portátiles / fijos <p>Tipos de accionamiento disponibles:</p> <ul style="list-style-type: none"> • correa trapezoidal • directo | <ul style="list-style-type: none"> • sin aceite • radiales, compresión de 3 etapas • con / sin carcasa insonora <p>Tipos de accionamiento disponibles:</p> <ul style="list-style-type: none"> • engranaje | <ul style="list-style-type: none"> • con velocidad fija • con regulación de velocidad para ahorrar energía <p>Tipos de accionamiento disponibles:</p> <ul style="list-style-type: none"> • correa trapezoidal • directo | <ul style="list-style-type: none"> • secador en frío • secador de adsorción, regeneración en frío y caliente • HOC (calor de compresión) • adsorbedor de carbón activo • filtro, todos los grados de finura • gestión del condensado • sistemas de recuperación del calor • tuberías <p>Todos los componentes están adaptados de forma óptima a los compresores</p> | <ul style="list-style-type: none"> • controles alternos de carga base • controles combinados dependientes del consumo • visualización (trasladamos su estación de aire comprimido al PC) • telemonitorización (la línea de atención de su estación de aire comprimido) |

Nuestra exigencia de calidad para su seguridad operacional



ISO 9001



ISO 14001



IRIS



Partner of the Engineering Industry Sustainability Initiative



Su asesor técnico

