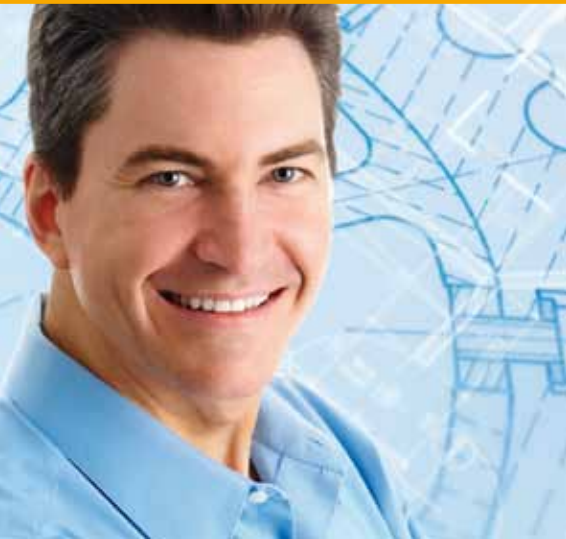


# TRUCKLUPESMÅRDAUCØM/PRESSA SØRRSKA MAECØUH STÆRGA DA



TRACKAIR

A graphic element consisting of several white parallel lines that converge towards the bottom, resembling a perspective view of train tracks or a stylized 'A' shape.

# ARLIFÖRMÄRKSÄKELFAB. LE ...

## Questa certificazione favorisce la sicurezza e l'affidabilità.

Våra maskiner och komponenter tillverkas i enlighet med de striktaste tekniska kraven och utvärderas och certifieras, vilket innebär att de alltid produceras i enlighet med de striktaste tekniska kraven och utvärderas och certifieras, vilket innebär att de alltid produceras i enlighet med de striktaste tekniska kraven.

- IRIS
- ISO 9001:2000
- ISO 14001:2004
- ISO 14001:2004

Enheten ALMiG är certifierad enligt följande standarder: EN ISO 9001:2000 och EN ISO 14001:2004. Detta innebär att vi alltid producerar i enlighet med de striktaste tekniska kraven och utvärderas och certifieras, vilket innebär att de alltid produceras i enlighet med de striktaste tekniska kraven.

och följer riktlinjerna för CE-märkning.  
• ISO 1217 - 3 annex C - 1996

och följer riktlinjerna för CE-märkning.  
• ISO 1217 - 3 annex C - 1996

och följer riktlinjerna för CE-märkning.  
• ISO 1217 - 3 annex C - 1996

och följer riktlinjerna för CE-märkning.  
• ISO 1217 - 3 annex C - 1996

Även de tekniska kraven är i enlighet med de striktaste tekniska kraven och utvärderas och certifieras, vilket innebär att de alltid produceras i enlighet med de striktaste tekniska kraven.

- DET NORSKE VERITAS
- GERMANISCHER LLOYD
- BUREAU VERITAS
- LLOYD'S REGISTER OF SHIPPING
- ABS

och följer riktlinjerna för CE-märkning.  
• ISO 1217 - 3 annex C - 1996

**Exclusione:**

Eros osisvärtovad tid på den säkra sidan!  
sempre dal lato sicuro!

## Med oss våker aggraterne ed in modo sicuro!

### ■ Sikta komponenter

Diagonalnostna profil döllesigän-  
kemestvåragegejövrefreda  
tenspekt och hörsingta

### ■ körplatsen lätt

Drånet stollentititidnifogafju-  
casomöjligsitititidnifogafju-  
casomöjligsitititidnifogafju-  
casomöjligsitititidnifogafju-  
casomöjligsitititidnifogafju-

### ■ Kompakt och lätt att hantera

Det finns ett stort antal olika typer av  
„byggmodul“ som är byggbara i  
öppna och slutna versioner. Detta gör  
att de är lätt att hantera och  
överföra. Materialen är av hög kvalitet  
och är utvalda för att ge en lång  
livslängd och hög prestanda.

### ■ Enkel installation

Grundläggande installationer  
är enkla och snabbt utförda.  
Detta gör att de är lätt att  
installera och underhålla.

### ■ Hög säkerhet och stabilitet

Detta gör att de är lätt att  
installera och underhålla.  
Detta gör att de är lätt att  
installera och underhålla.





... MADE IN GERMANY



## ENT SYSTEMAMODULSYSTEME MITELLIGENTE ...

### Quali alternative avete a disposizione?

Per poter realizzare una soluzione che sia il più possibile flessibile e che si adatti alle diverse esigenze dei vari clienti, è necessario un sistema modulare. In alcuni casi, il sistema modulare ALMIG si può completare ancora meglio. Come esempi si possono citare:

- condensatbehållare
- telai in acciaio oppure alluminio
- monterings under golvet eller i taket
- recipienter av samlad kondensat
- provstativ
- montage soppavimning o sul tetto

- integrerad kyl- och luftstillverkning
- trådlös fjärrstyrning
- integrerad fjärrstyrning
- system för styrning och reglering
- integrerat eller separat styrning
- integrerad brandvarnare
- essiccatore
- ... eller berätta om dina önskemål för oss!
- signalator d'incendio integrato

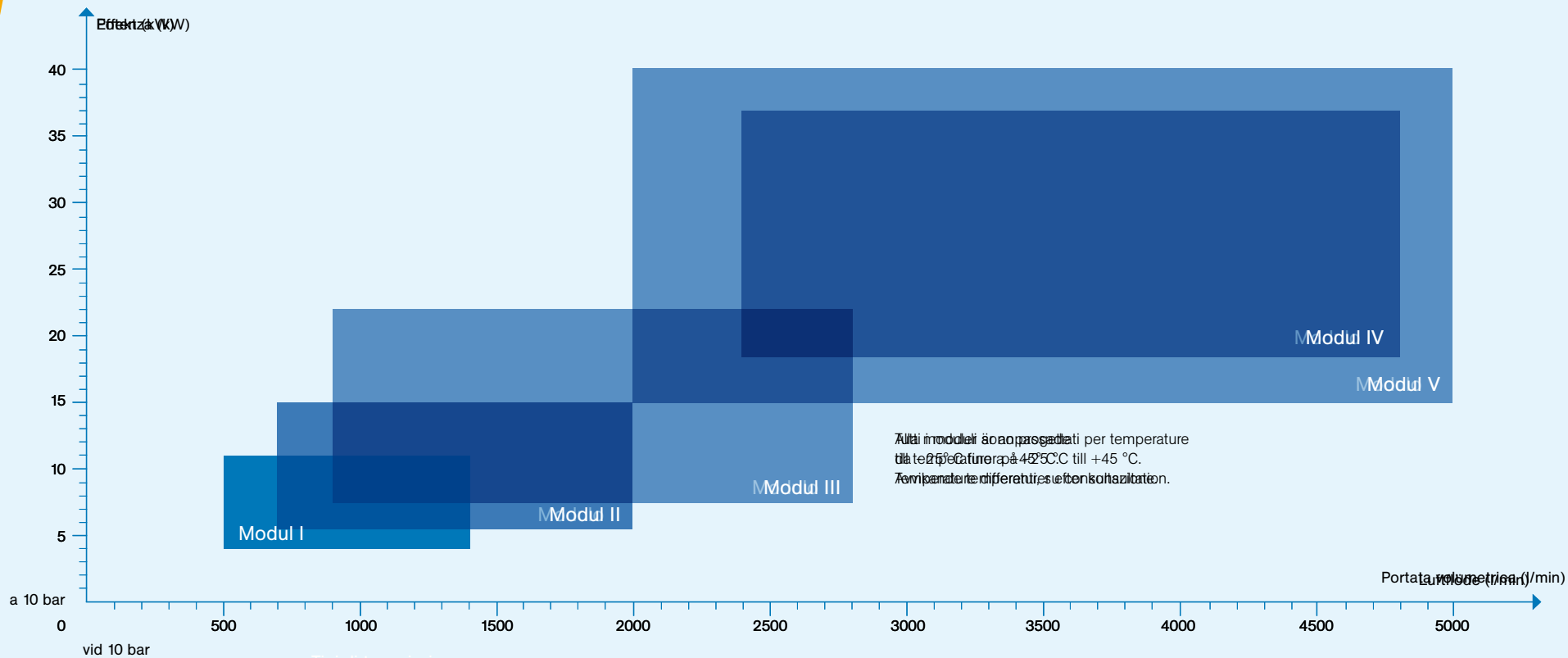
... oppure descriveteci semplicemente quello che volete!



I telai di prova per i moduli rendono possibile provare in modo sicuro il montaggio e il funzionamento dei moduli. Un esempio di questo sistema è il sistema di prova per il riscaldamento e il raffreddamento. Il sistema di prova è molto flessibile e può essere adattato a diverse esigenze. La possibilità di testare i moduli in modo sicuro e affidabile è una maggiore sicurezza: sono praticamente impossibili.



# ... FÖR NÄSTREDAQLA ANVÄNDELLA OMRÅDEN



Typ	Tjänstegenskaper					
	Direkt	Direkt	Med reglerad antal varv	Hydraulisk drift	Albero a gianti carganici	Cinghia trapezoidale
Modul I	✓	—	✓	✓	✓	✓
Modul II	✓	—	✓	✓	✓	✓
Modul III	✓	✓	✓	✓	✓	✓
Modul IV	✓	—	✓	✓	✓	✓
Modul V	✓	✓	✓	✓	✓	✓

Portalaurening (l/min)

Modul I, Modul II, Modul III, Modul IV, Modul V

Alla modeller är utformade för temperaturer från -40°C till +45°C.  
Använda i olika typer av miljöer och i olika typer av applikationer.

# VÅRSTROMMÖJLIGHET FÖR BÄST FÖR HÅLLBARHET OCH ENKELHET I ANVÄNDNINGEN ...

## ... och även den enkla skötseln utgör en utmaning ...

1

Bild 1 visar en TRACAP kompressor som är integrerad i ett kylsystem för att säkerställa en hög tillförlitlighet och en lång livslängd. Den integrerade kompressorstyrningen AirControl möjliggör en enkel och effektiv skötsel av kylsystemet. Detta gör att underhållet blir enkelt och snabbt, vilket minskar kostnaderna för drift och underhåll. Dessutom har en brandvarnare integrerats för att öka säkerheten ytterligare i passagerardrift. Detta gör att kylsystemet är perfekt för användning i tåg och andra offentliga utrymnen.

2

Modulerna är byggda för att vara enkla att installera och underhålla. Detta gör att de är perfekta för användning i tåg och andra offentliga utrymnen. Den robusta konstruktionen ger korta underhållsperioder och långa intervaller mellan underhåll. Detta gör att de är perfekta för användning i tåg och andra offentliga utrymnen.

3

Vi har arbetat tillsammans med våra kunder för att utveckla en kylsystem som är enkelt att installera och underhålla. Detta gör att de är perfekta för användning i tåg och andra offentliga utrymnen. Den robusta konstruktionen ger korta underhållsperioder och långa intervaller mellan underhåll. Detta gör att de är perfekta för användning i tåg och andra offentliga utrymnen.

Il modulo mostrato è dimensionato per circa 3900 l/min per temperatura ambiente estreme, fino a + 58° C.

4

Detta gör att de är perfekta för användning i tåg och andra offentliga utrymnen. Den robusta konstruktionen ger korta underhållsperioder och långa intervaller mellan underhåll. Detta gör att de är perfekta för användning i tåg och andra offentliga utrymnen.





# UNA SOLA COSA: NON LÄMSÄNÄGÄTÄÄLSÄÄLÄMÄS!

## Pestar, e se stavate testar, e game ancora una volta!

1

Simulazione di carico di neve con il software di pianificazione tempo-debito per la produzione di componenti visibili, e prove di prova di carico di neve (80 kg/m<sup>2</sup>) e di caduta di neve (100 kg/m<sup>2</sup>) per il sistema di trasporto di neve. La quantità di neve trasportata all'interno corrisponde ad un'altezza della neve di 30 cm/ora.

Dai test si è verificato che il sistema di trasporto di neve è in grado di trasportare la neve in modo sicuro e stabile. I test di carico di neve e di caduta di neve sono stati eseguiti presso il centro di ricerca e sviluppo di ALMiG in Sesto San Giovanni, in provincia di Milano. I test di carico di neve e di caduta di neve sono stati eseguiti presso il centro di ricerca e sviluppo di ALMiG in Sesto San Giovanni, in provincia di Milano.

2

Questa figura mostra la struttura di base del sistema di trasporto di neve, con i componenti principali e i carichi di prova. La struttura è dimensionata in modo da sopportare i carichi di prova calcolati.

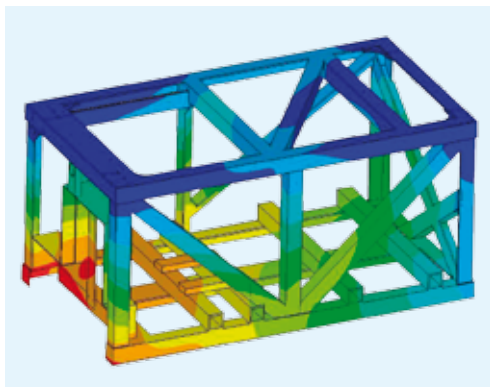
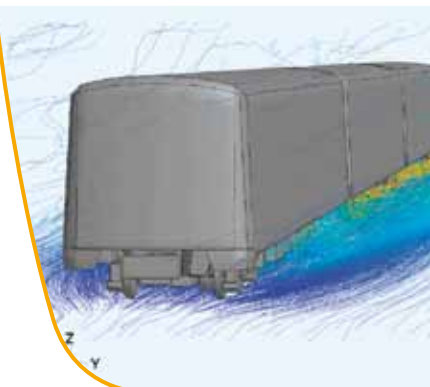
3

Vi è detto che le vibrazioni e le sollecitazioni di cui è sottoposto il sistema di trasporto di neve sono state simulate con il software di pianificazione tempo-debito per la produzione di componenti visibili, e prove di prova di carico di neve (80 kg/m<sup>2</sup>) e di caduta di neve (100 kg/m<sup>2</sup>) per il sistema di trasporto di neve. La quantità di neve trasportata all'interno corrisponde ad un'altezza della neve di 30 cm/ora.

4

La struttura di base del sistema di trasporto di neve è dimensionata in modo da sopportare i carichi di prova calcolati. La struttura è dimensionata in modo da sopportare i carichi di prova calcolati.

È importante che questi test siano eseguiti in modo sicuro e stabile. I test di carico di neve e di caduta di neve sono stati eseguiti presso il centro di ricerca e sviluppo di ALMiG in Sesto San Giovanni, in provincia di Milano. I test di carico di neve e di caduta di neve sono stati eseguiti presso il centro di ricerca e sviluppo di ALMiG in Sesto San Giovanni, in provincia di Milano.



## INTELLIGENTE DRUCKLUFT MADE IN GERMANY

### Inriktade på kundens behov

Med våra innovativa systemkoncept kan vi erbjuda kundspecifika lösningar för så gott som alla tillämpningsområden. Vår ambition ligger inte i att sälja kompressorer.

Vi ser oss som en kompetent systemleverantör som alltid kan erbjuda en lösning, alltifrån tryckluftproduktion till den sista tryckluftsförbrukaren. Detta gäller inte bara under projektering och installation av din nya kompressor eller

kompressorstation, utan det sträcker sig självfallet vidare till alla aspekter av service, underhåll och visualisering. **Sätt oss på prov!**

Skruvkompressorer 2,2 – 500 kW	Kolvkompressorer 1,5 – 55 kW	Turbokompressorer 200 – 2000 kW	Blower 1,5 – 55 kW	Komplett tryckluftstillbehör	Styra, reglera, övervaka
<ul style="list-style-type: none"> <li>• med konstant varvtal</li> <li>• med energibesparande varvtalsreglering</li> <li>• oljefri, med vatteninsprutning</li> <li>• oljefri, tvåsteg torr</li> </ul> <p>Tillgängliga driftsätt:</p> <ul style="list-style-type: none"> <li>• kilrem</li> <li>• växel</li> <li>• direkt</li> </ul>	<ul style="list-style-type: none"> <li>• oljesmord</li> <li>• oljefri</li> <li>• normal- medel- högtryck</li> <li>• Booster</li> <li>• flyttbar/stationär</li> </ul> <p>Tillgängliga driftsätt:</p> <ul style="list-style-type: none"> <li>• kilrem</li> <li>• direkt</li> </ul>	<ul style="list-style-type: none"> <li>• oljefri</li> <li>• radiell, trestegs komprimering</li> <li>• med/utan ljuddämpande huv</li> </ul> <p>Tillgängliga driftsätt:</p> <ul style="list-style-type: none"> <li>• växel</li> </ul>	<ul style="list-style-type: none"> <li>• med konstant varvtal</li> <li>• med energibesparande varvtalsreglering</li> </ul> <p>Tillgängliga driftsätt:</p> <ul style="list-style-type: none"> <li>• kilrem</li> <li>• direkt</li> </ul>	<ul style="list-style-type: none"> <li>• kyltork</li> <li>• varmregenererande</li> <li>• HOC (heat of compression)</li> <li>• aktiv kol absorbenter</li> <li>• filter, alla finhetsgrader</li> <li>• kondensathantering</li> <li>• värmeåtervinningssystem</li> <li>• rörledningar</li> </ul> <p>Alla komponenter är optimalt anpassade till kompressorerna</p>	<ul style="list-style-type: none"> <li>• styrningar för växling av grundlast</li> <li>• förbrukningsberoende kombinationsstyrningar</li> <li>• visualisering (vi visar din tryckluftscentral på din pc)</li> <li>• telemonitoring (hotline för din tryckluftscentral)</li> </ul>

### Våra kvalitetskrav för din driftsäkerhet



ISO 9001



ISO 14001



IRIS



Din ansvarige fackrådgivare

**ALMiG Sverige AB**

Topplocksgatan 4

SE-212 41 Malmö

Tel försäljning: +46-40-59 20 90

e-mail: info@almig.se

www.almig.se