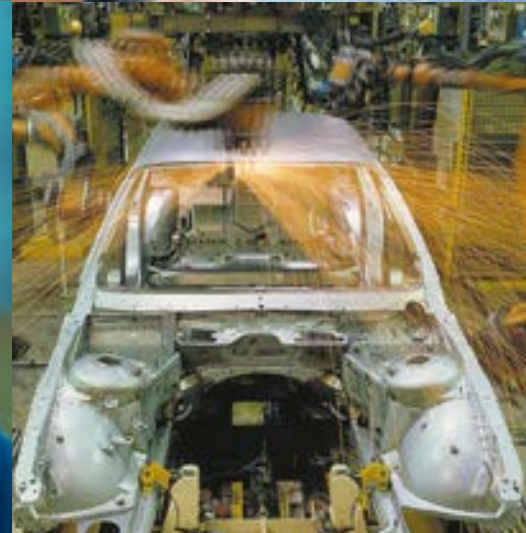


## COMPRESORES DE TORNILLO CON REGULACIÓN DE VELOCIDAD

Flujo volumétrico: 1,00 – 58,20 m<sup>3</sup>/min • 35 – 2055 acfm



**VARIABLE** DRIVE  


# ¡TENEMOS EL PRODUCTO EXACTO PARA CASI TODO TIPO DE APLICACIONES!

## ALMiG Kompressoren GmbH

Un nombre que garantiza una tecnología punta en el mundo del aire comprimido. La empresa ALMiG nació de una empresa tradicional cuyos productos presentan desde siempre la calidad, la innovación y la preocupación por el cliente, en el sector del aire comprimido.

ALMiG es una empresa muy flexible con capacidad para reaccionar muy rápidamente frente a los deseos individuales de los clientes, apoyándolos como socio competente con asesoría y ayuda práctica.

Como uno de los proveedores más importantes en la tecnología de aire comprimido, la investigación y el desarrollo son componentes muy importantes para nosotros y forman la base de todos los productos fabricados.

Cumplen con las normativas según:

- ISO 1217-3 Annex C-1996
- ASME
- OSHA

y responden a las directrices CE.

También cumplen con las normativas más rigurosas como:

- DET NORSKE VERITAS
- GERMANISCHER LLOYD
- BUREAU VERITAS
- LLOYD' s REGISTER OF SHIPPING
- ABS

y con otras que están siendo tramitadas.

La empresa ALMiG está certificada según:

- IRIS 02
- ISO 9001: 2008
- ISO 14001: 2004

**Nuestro lema:**

¡Quien deja de mejorar,  
deja de ser bueno!

## ALMiG ofrece:

■ **compresores de pistón**

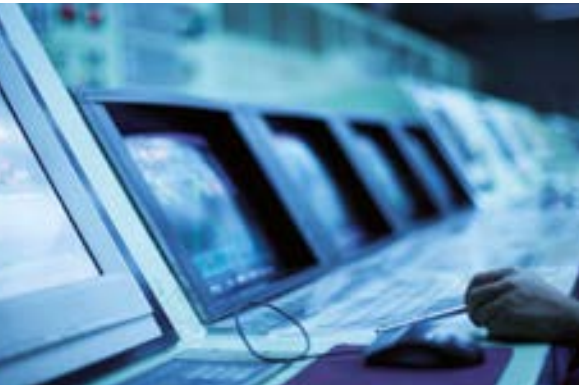
■ **compresores de tornillo**

■ **instalaciones especiales**

■ **controles**

■ **depuración de aire comprimido**

■ **prestaciones de servicio**



## DISPOSICIÓN INTELIGENTE DE LOS COMPONENTES



VARIABLE  
16 – 34

VARIABLE  
16 – 34 „PLUS“ \*

VARIABLE  
35 – 70

VARIABLE  
90 – 210

\*  
Versión „PLUS“: con secador en frío de aire comprimido integrado, realizable también posteriormente  
Versión „O“: con secador en frío de aire comprimido integrado y sistema de filtración, compuesto por 1 filtro profundo y 2 filtros de carbón activado para generación de aire comprimido técnicamente sin aceite

Esto significa según DIN ISO 8573 – 1: 

Componentes residuales en el aire comprimido	Cantidad	Clase
Aceite	0,003 mg/m <sup>3</sup>	1
Partículas	< 0,01 µm	1
Agua	Punto de rocío a presión + 3°C/37 F	4





### Sistema de separación **1**

máxima calidad de aire comprimido mediante probado sistema de separación en multietapas

### Convertidor de frecuencia SCD **2**

paquete de potencia que cumple con los estándares de compatibilidad electromagnética

### SCD Motor **3**

motor altamente eficiente de propulsión, tipo de protección IP 55, grado óptimo de rendimiento hasta 96 %

### Propulsión directa SCD **4**

transmisión de fuerza sin pérdida ¡No hay una manera más ahorrativa!

### Compresor **5**

potente, excelente grado de rendimiento en todo el rango de regulación

### Unidad de refrigeración **6**

refrigeradores de gran superficie para temperaturas mínimas de salida del aire comprimido y óptimas temperaturas del líquido de refrigeración con regulación por termostato

### Ventilador de la instalación **7**

potente, eficiente y de gran rendimiento

### Air Control **8**

la inteligencia del compresor; piensa, supervisa, documenta. En cuanto a la posible conexión a Internet, la comunicación prácticamente no tiene límites.

## El concepto SCD de ALMiG:

### Air Control B (VARIABLE 16 - 34)



### Air Control P (VARIABLE 35 - 355 • opcional en VARIABLE 16 - 34)



### Air Control HE - el control combinado inteligente



### Convertidor de frecuencia SCD



# DISPOSICIÓN INTELIGENTE DE LOS COMPONENTES



VARIABLE  
90-130

**ALMIG**  
since 1923

# ANÁLISIS INTELIGENTE

## ¿Les sobra dinero que desea regalar?

¡En estos gráficos de medición hay un enorme potencial de ahorro de energía!

El fundamento de una buena decisión se basa en hechos sólidos.

Por lo tanto:

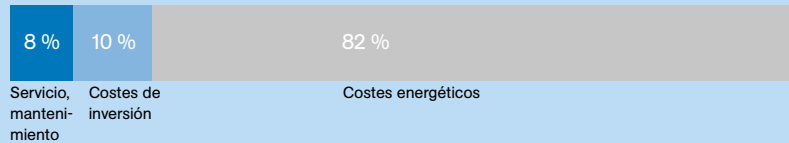
¡Analice primero y tome luego la decisión!

Razón suficiente para los especialistas de ALMiG para determinar su consumo actual de aire comprimido con una medición precisa de consumo para elaborar a continuación conjuntamente con ustedes una solución óptima de sistema.

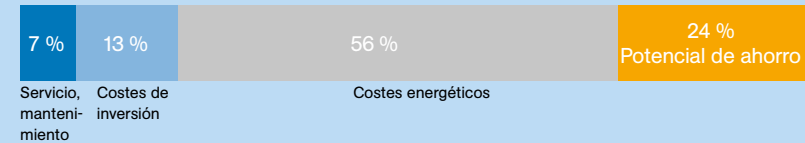
Imbatible es el “dúo de ahorro” con el modelo VARIABLE con accionamiento directo y regulación de velocidad, conjuntamente con el modelo DIRECT, también con accionamiento directo.

### Comparación media de costes totales de un compresor de tornillo, con valores medios durante 5 años

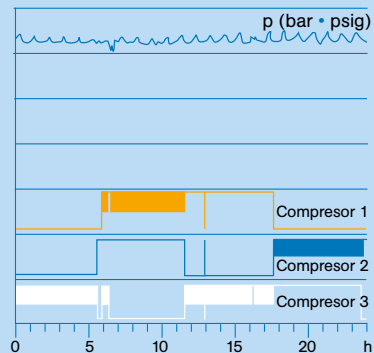
#### Compresor estándar de tornillo



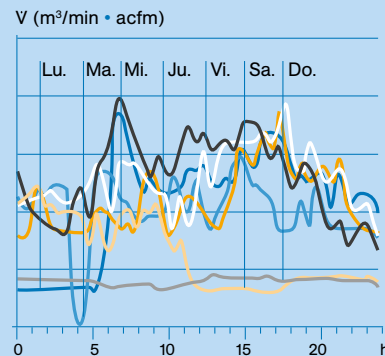
#### Serie VARIABLE



### Estados de operación/Presión - perfil diario



### Flujo volumétrico - perfil semanal



### Sistema de balance de energía SBE



## DATOS Y HECHOS

50 Hz								
VARIABLE	Sobrepresión operacional	Volumétrico operacional* ISO 1217 (anexo C-1996)		Potencia de motor	Largo	Ancho	Altura	Peso
		min.	max.					
	bar	m³/min	m³/min	kW	mm	mm	mm	kg
16	5 - 13	1,17	2,68	16	1270	890	1190	387
20	5 - 13	1,17	3,22	20	1270	890	1190	387
24	5 - 13	1,17	3,62	24	1545	890	1190	410
28	5 - 13	1,17	4,14	28	1545	890	1190	410
32	5 - 13	1,96	4,93	32	1545	890	1190	545
34	5 - 13	1,96	5,65	38	1545	890	1190	555
35	5 - 13	1,07	6,02	40	2090	1080	1600	940
37	5 - 13	1,07	6,52	50	2090	1080	1600	980
55	5 - 13	2,22	9,98	60	2090	1080	1600	1160
65	5 - 13	2,22	10,73	80	2090	1080	1600	1240
70	5 - 13	2,81	12,84	85	2090	1080	1600	1270
90	5 - 13	4,30	16,85	100	2300	1400	1860	2050
115	5 - 13	4,30	18,28	115	2300	1400	1860	2200
130	5 - 13	4,30	20,00	130	2300	1400	1860	2200
150	5 - 13	9,40	27,25	150	2700	1686	1888	3500
210	5 - 13	9,40	30,14	210	2700	1686	1888	3600
260	5 - 13	15,70	41,80	260	3950	1650	2025	4300
315	5 - 13	15,70	53,00	315	3950	1650	2025	4800
355	5 - 10	15,70	55,55	355	3950	1650	2025	4900

60 Hz								
VARIABLE	Sobrepresión operacional	Volumétrico operacional* ISO 1217 (anexo C-1996)		Potencia de motor	Largo	Ancho	Altura	Peso
		min.	max.					
	psig	acfm	acfm	HP	inch	inch	inch	lbs
16 / 20	75 - 190	41	96	20	50	35	46,9	853
20 / 25	75 - 190	41	115	25	50	35	46,9	853
24 / 30	75 - 190	41	128	30	60,8	35	46,9	903
28 / 40	75 - 190	41	146	40	60,8	35	46,9	903
32 / 45	75 - 190	69	176	45	60,8	35	46,9	1201
34 / 50	75 - 190	69	201	50	60,8	35	46,9	1223
35 / 51	75 - 190	38	213	50	82,3	42,6	63	2072
37 / 55	75 - 190	38	229	55	82,3	42,6	63	2160
55 / 80	75 - 190	78	356	80	82,3	42,6	63	2557
65 / 90	75 - 190	78	376	90	82,3	42,6	63	2734
70 / 95	75 - 190	99	450	95	82,3	42,6	63	2799
90 / 125	75 - 190	152	602	125	90,6	55,1	73,2	4519
115 / 155	75 - 190	152	652	155	90,6	55,1	73,2	4850
130 / 175	75 - 190	152	706	175	90,6	55,1	73,2	4850
150 / 200	75 - 190	332	962	200	106,3	66,4	74,3	7716
210 / 280	75 - 190	332	1078	280	106,3	66,4	74,3	7937
260 / 350	75 - 190	554	1476	350	155,5	65	79,7	9480
315 / 430	75 - 190	554	1901	430	155,5	65	79,7	10580
355 / 480	75 - 145	554	1976	480	155,5	65	79,7	10802

\* V referido a la sobrepresión operacional de 7 bar con 50 Hz / 100 psig con 60 Hz

- equipos por estándar con refrigeración por agua / opcionalmente con refrigeración por aire a partir del modelo VARIABLE 35 (VARIABLE 35 / 51); los equipos están disponibles sólo con refrigeración por agua a partir del modelo VARIABLE 315 (VARIABLE 315 / 430)
- sistemas de recuperación del calor disponibles para todos los modelos



## INTELLIGENTE DRUCKLUFT MADE IN GERMANY

**Siempre dirigido a las necesidades del cliente**

Con nuestros conceptos innovadores, ofrecemos soluciones específicas para casi todas las áreas de aplicación. Nuestro enfoque principal no es solo el suministro de

compresores, si no que somos proveedores globales de aire comprimido, ofreciendo siempre una solución, desde el generador de aire comprimido hasta el último componente de la estación.

Esto se aplica no solamente en la etapa de asesoría e instalación de su nuevo compresor o estación de compresores, sino que sigue vigente en todos los temas de mantenimiento, reparación y visualización.

**¡Consúltenos!**

Compresores de tornillo 3 - 500 kW	Compresores de pistón 1,5 - 55 kW	Turbocompresores 200 - 2000 kW	Blower 1,5 - 55 kW	Gama completa de accesorios de aire comprimido	Controlar, regular, supervisar
<ul style="list-style-type: none"> <li>• con velocidad constante</li> <li>• con regulación de velocidad y ahorro de energía</li> <li>• sin aceite, con inyección de agua</li> <li>• sin aceite, de etapa doble seco</li> </ul> <p>Tipos de accionamiento disponibles:</p> <ul style="list-style-type: none"> <li>• correa trapezoidal</li> <li>• engranaje</li> <li>• directo</li> </ul>	<ul style="list-style-type: none"> <li>• lubricados</li> <li>• exentos de aceite</li> <li>• presión normal, media y alta</li> <li>• booster</li> <li>• portátiles / fijos</li> </ul> <p>Tipos de accionamiento disponibles:</p> <ul style="list-style-type: none"> <li>• correa trapezoidal</li> <li>• directo</li> </ul>	<ul style="list-style-type: none"> <li>• sin aceite</li> <li>• radiales, compresión de 3 etapas</li> <li>• con / sin carcasa insonora</li> </ul> <p>Tipos de accionamiento disponibles:</p> <ul style="list-style-type: none"> <li>• engranaje</li> </ul>	<ul style="list-style-type: none"> <li>• con velocidad fija</li> <li>• con regulación de velocidad para ahorrar energía</li> </ul> <p>Tipos de accionamiento disponibles:</p> <ul style="list-style-type: none"> <li>• correa trapezoidal</li> <li>• directo</li> </ul>	<ul style="list-style-type: none"> <li>• secador en frío</li> <li>• secador de adsorción, regeneración en frío y caliente</li> <li>• HOC (calor de compresión)</li> <li>• adsorbedor de carbón activo</li> <li>• filtro, todos los grados de finura</li> <li>• gestión del condensado</li> <li>• sistemas de recuperación del calor</li> <li>• tuberías</li> </ul> <p>Todos los componentes están adaptados de forma óptima a los compresores</p>	<ul style="list-style-type: none"> <li>• controles alternos de carga base</li> <li>• controles combinados dependientes del consumo</li> <li>• visualización (trasladamos su estación de aire comprimido al PC)</li> <li>• telemonitorización (la línea de atención de su estación de aire comprimido)</li> </ul>

**Nuestra exigencia de calidad para su seguridad operacional**



ISO 9001



ISO 14001



IRIS



Partner of the Engineering Industry Sustainability Initiative



DNV



CECIB



Su asesor técnico

